

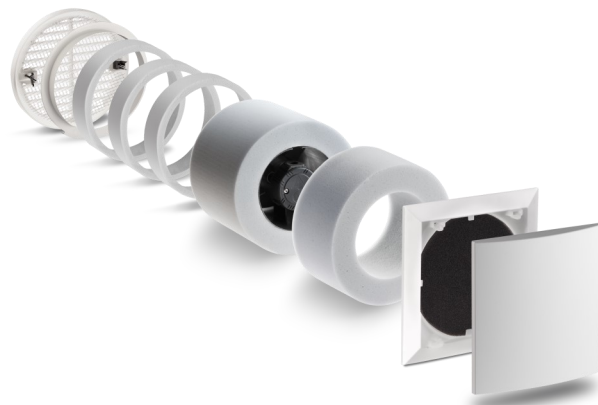
Positionierung des AB 30/60 im Raum

Abluftgerät AB 30/60

Die optimale Erweiterung der e²-Serie in klassischen Ablufträumen, wie Bad, WC und Hauswirtschaftsraum. Wie der RA 15-60 handelt es sich um ein Abluftgerät mit einem ec-Motor, der auch mit dem Fassadenelement LUNOtherm-S kombiniert werden kann.

Der ec-Motor mit eingebauter Elektronik ermöglicht den direkten Anschluss an das Stromnetz ohne zusätzliche Komponenten. Der Volumenstrom kann zwischen den beiden Lüftungsstufen 30 und 60 m³/h gewählt und mit einem handelsüblichen 2-Wippen-Schalter geschaltet werden.

Die optimale Funktion des Lüfters hängt in hohem Maße von der richtigen Positionierung ab. Daher muss eine sorgfältige Planung der Einbauposition erfolgen.



Positionierung

Die Positionierung des AB 30/60 im Raum sollte möglichst hoch oben an der Wand ausgewählt werden. Aus optischen Gründen hat sich eine Positionierung bis zum Fenster- oder Türsturz in einer Flucht mit der Innenblende besonders bewährt.

Natürlich sind niedrigere Positionierungen technisch möglich, da die Luft durch den AB 30/60 nur nach draußen befördert wird, es ist dabei aber darauf zu achten, den Lüfter nicht unbedingt im Strahlbereich der Duschbrause zu montieren.

Eine Positionierung in den Bereich 1 in Bade- und Duschräumen entsprechend VDE 100 ist zulässig, nur der Schalter darf nicht in Bereich 1 oder 2 eingebaut werden.

Die Abstände zur Decke und angrenzenden Wänden sollten von der Mitte der 160 mm Kernbohrung 30 cm nicht unterschreiten, um erhöhte Schalleinträge über Reflexionen zu vermeiden.

Sprechen Sie uns in Sonderfällen gern zur Prüfung der Möglichkeiten an.

Ihr Team von LUNOS

